

RELOCATION

SMARTSUPPORT



35 anni

di esperienza nel
mondo dei servizi
a 360° per
privati e aziende.



Contract experience

Romani Group nasce nel 1989 con un grande obiettivo: essere un punto di riferimento unico e affidabile per chi è alla ricerca di un servizio completo.

Passione ed esperienza guidano ogni nostra attività, declinandosi nelle quattro divisioni operative: Relocation, specializzata nella gestione corporate e privata dei servizi; Change, che offre soluzioni personalizzate e innovative di interior design; Elysium, focalizzata nel restauro conservativo e nella gestione immobiliare; CleanApp, che si occupa di servizi di cleaning civile e tecnico-industriale.

RELOCATION SMARTSUPPORT

Romani Relocation, con operatori altamente qualificati e risorse infrastrutturali dedicate, si occupa di facilities management, logistica, magazzinaggio conto terzi, traslochi, allestimenti, montaggi e pulizia di pannelli fotovoltaici. Partner fidato di numerose aziende, si distingue per la sua capacità di coordinare ogni fase del processo logistico e di facilities management, proponendo soluzioni innovative e sostenibili.

CHANGE DIFFERENT LIVING

Romani Change è uno studio di progettazione e interior design che segue ogni fase del progetto, dal grezzo al chiavi in mano. Specializzata nella creazione di soluzioni su misura, trasforma ogni spazio in un ambiente unico e altamente personalizzato. Grazie alla selezione di arredi pregiati, oggetti di design, complementi e illuminazione, Romani Change garantisce risultati esclusivi che riflettono la personalità e lo stile della committenza.

ELYSIUM REAL ESTATE

Romani Elysium è specializzata nel restauro conservativo e nella manutenzione di edifici residenziali e commerciali, con un'attenzione particolare alla qualità, all'innovazione e alla sostenibilità. L'azienda inoltre offre una vasta gamma di servizi per rispondere a tutte le esigenze del settore edile e immobiliare in ambito residenziale, commerciale e industriale.

CLEANAPP MAKE IT CLEAN

CleanApp si occupa di cleaning civile e tecnico-industriale, garantendo la gestione di strutture e ambienti di ogni tipo con un team qualificato e formato. La divisione offre soluzioni di pulizia efficienti e sostenibili, assicurando al cliente un referente unico e un controllo costante della qualità, per una pulizia impeccabile in ogni contesto.

Relocation in numeri



50+

Dipendenti



100+

Realtà che ci
hanno scelto



2000+

Mq magazzino



10+

Mezzi



Romani Relocation è la divisione di Romani Group che opera nel settore dei servizi a 360° gradi per privati e aziende: facilities management, logistica, traslochi, montaggi, tiro al piano, consegne e magazzinaggio.

Offriamo servizi personalizzati e studiati su misura sulla base delle richieste del cliente, assicurando la massima professionalità e qualità nell'intervento.



MISSION

Analizziamo gli obiettivi del cliente, mettendo in campo team di risorse specializzate che portino soluzioni efficaci in termini di miglioramento di tempi e metodi di lavoro, innovazione strategica, cultura in gestione aziendale.

VISION

Essere un punto di riferimento per i nostri clienti nella creazione di soluzioni di valore.

I NOSTRI VALORI

- Affidabilità
- Rispetto
- Innovazione
- Flessibilità
- Sostenibilità



Facilities Management

La nostra realtà si impegna a gestire e coordinare una vasta gamma di servizi, definendo procedure specifiche e implementando processi di erogazione efficienti finalizzati a ottimizzare le infrastrutture aziendali.

Collaboriamo con i responsabili delle principali aree funzionali aziendali, supply chain, maintenance, magazzino e produzione per **studiare soluzioni su misura** che garantiscano elevate performance in ogni settore.

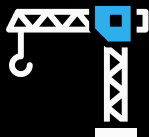
**Un punto di contatto unico, un'unica fatturazione
e un sistema di controllo qualità integrato.**





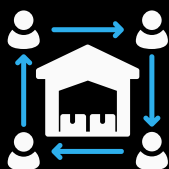
Gestione cantieristica intra stabilimento

Supporto completo nel coordinare e gestire tutte le attività legate alla realizzazione di progetti all'interno di un impianto industriale.



Allestimento aree di cantiere

Preparazione e organizzazione aree di cantiere: creazione di percorsi di accesso sicuri, distribuzione di attrezzature e materiali necessari, messa in opera di sistemi di gestione dei rifiuti e, in generale, la messa a punto di un ambiente adatto e sicuro per lo svolgimento delle attività lavorative.



Manutenzione impianti

Manutenzione e verifica degli impianti elettrici e meccanici in conformità alle normative vigenti, assicurando un funzionamento sicuro e efficiente.



Montaggi meccanici e cablatura elettrica a bordo macchina

Insieme di attività tecniche e operative fondamentali nell'ambito della produzione industriale, cruciali per l'assemblaggio, l'installazione e il funzionamento di macchinari complessi utilizzati in vari settori industriali.



Pulizia impianti fotovoltaici

In base alle specificità di ogni singolo impianto studiamo la soluzione ideale per mantenere puliti ed efficienti i pannelli solari.



Logistica integrata

Un partner unico per la logistica integrata e la gestione dei flussi merce

Collaboriamo con aziende di ogni dimensione per garantire una gestione efficiente, sicura e completa dei magazzini interni. Offriamo consulenza logistica, selezione e inserimento di personale altamente qualificato e costantemente formato anche per attività ad alto rischio, con abilitazioni specifiche tra cui la patente PLE per l'utilizzo di piattaforme aeree e la conduzione di mezzi di sollevamento. Garantiamo la gestione di magazzini con operatività sia diurna che su turni serali e notturni, in base alle esigenze organizzative del cliente. Tutte le attività sono regolamentate da contratti di appalto che garantiscono trasparenza, sicurezza e massima tutela per l'impresa cliente.





Carico / scarico merci

Gestione del flusso di materie prime e semilavorati, carico del prodotto finito, logistica di magazzino con personale qualificato e attrezzature dedicate.



Picking

Gestione processo di picking per preparazione ordini e commesse, gestione magazzini automatici, gestione inventari.



Spostamento merci intra stabilimento

Movimentazione di materiali tra le varie aree di stabilimento o tra stabilimenti con l'ausilio di navette e/o macchinari dedicati.



Preparazione commesse di produzione

Attraverso un'attenta analisi dei requisiti, la pianificazione delle risorse e la gestione delle scorte, ci assicuriamo di coordinare ogni fase del processo in modo ottimale.



Gestione archivi

Attività di gestione e mantenimento archivi documentali e/o di campioni di produzione.



Servizi per privati e aziende

Traslochi

TRASLOCO CHIAVI IN MANO

I nostri operatori specializzati garantiscono un servizio di trasloco chiavi in mano, liberando da qualsiasi incombenza organizzativa e gestionale. Questo significa che ci occupiamo dello smontaggio, dell'imballaggio, del trasloco, del disimballaggio, del montaggio e del ricollocamento di tutta la mobilia.

TRASLOCO FAI DA TE

Programmiamo in alternativa il servizio di trasloco fai da te, che include il solo noleggio dei veicoli e degli imballaggi necessari

TRASLOCHI PER PRIVATI
TRASLOCHI PER AZIENDE
TRASLOCHI COMMERCIALI
TRASLOCHI DI UFFICI
TRASLOCHI DI ENTI PUBBLICI





Servizi per privati e aziende

...da oltre 35 anni



Siamo specializzati in traslochi nazionali e internazionali eseguiti via terra, mare e aerea. Grazie alla rete di partnership con i più grandi network di traslochi siamo in grado di gestire traslochi e spedizioni in tutto il mondo.

Con esperienza consolidata e una rete di partner affidabili, effettuiamo traslochi di abitazioni, uffici e sedi a livello internazionale servendo i principali paesi europei e non come Francia, Germania, Spagna, Svizzera, Inghilterra e altri ancora.





Servizi per privati e aziende

Tiro al piano / consegna materiale

Siamo specializzati e ci proponiamo per sostenere aziende e professionisti nel gestire le consegne presso i cantieri, anche di difficile raggiungimento. Le nostre scale aeree sono progettate per soddisfare qualsiasi esigenza specifica da parte di serramentisti, mobiliari e altri operatori di cantiere. Siamo in grado di trasportare agevolmente arredi e serramenti di qualsiasi tipo (porte, porte blindate, finestre, ecc.).





Servizi per privati e aziende

Noleggio furgoni, piattaforme e scale elevatrici

Offriamo una vasta gamma di mezzi completi di operatore esperto per adattarsi alle esigenze specifiche di ogni progetto, che il cliente sia un'azienda in cerca di soluzioni logistiche efficienti o un privato impegnato in lavori domestici.



FURGONI

Abbiamo a disposizione una vasta gamma di camion e furgoni di ultima generazione. Tutti i nostri mezzi sono appositamente ottimizzati per i traslochi e la movimentazione di merce. Inoltre, previa richiesta, sono disponibili con autista esperto.

AUTOCARRO CON GRU

Possibilità di noleggiare autocarro con gru dotato di braccio sollevatore che permette di effettuare in tutta sicurezza lavori ed operazioni ad elevate altezze, come nel caso di un trasloco o una consegna fino ai piani più alti.

SCALE AEREE

Le nostre scale aeree sono conformi alle normative vigenti, completamente revisionate e dotate delle tecnologie più avanzate presenti sul mercato. Offriamo una consulenza esperta per la scelta dell'attrezzatura più adatta alle specifiche esigenze, fornendo operatori qualificati con competenze mirate per la movimentazione di merci e attrezzature.

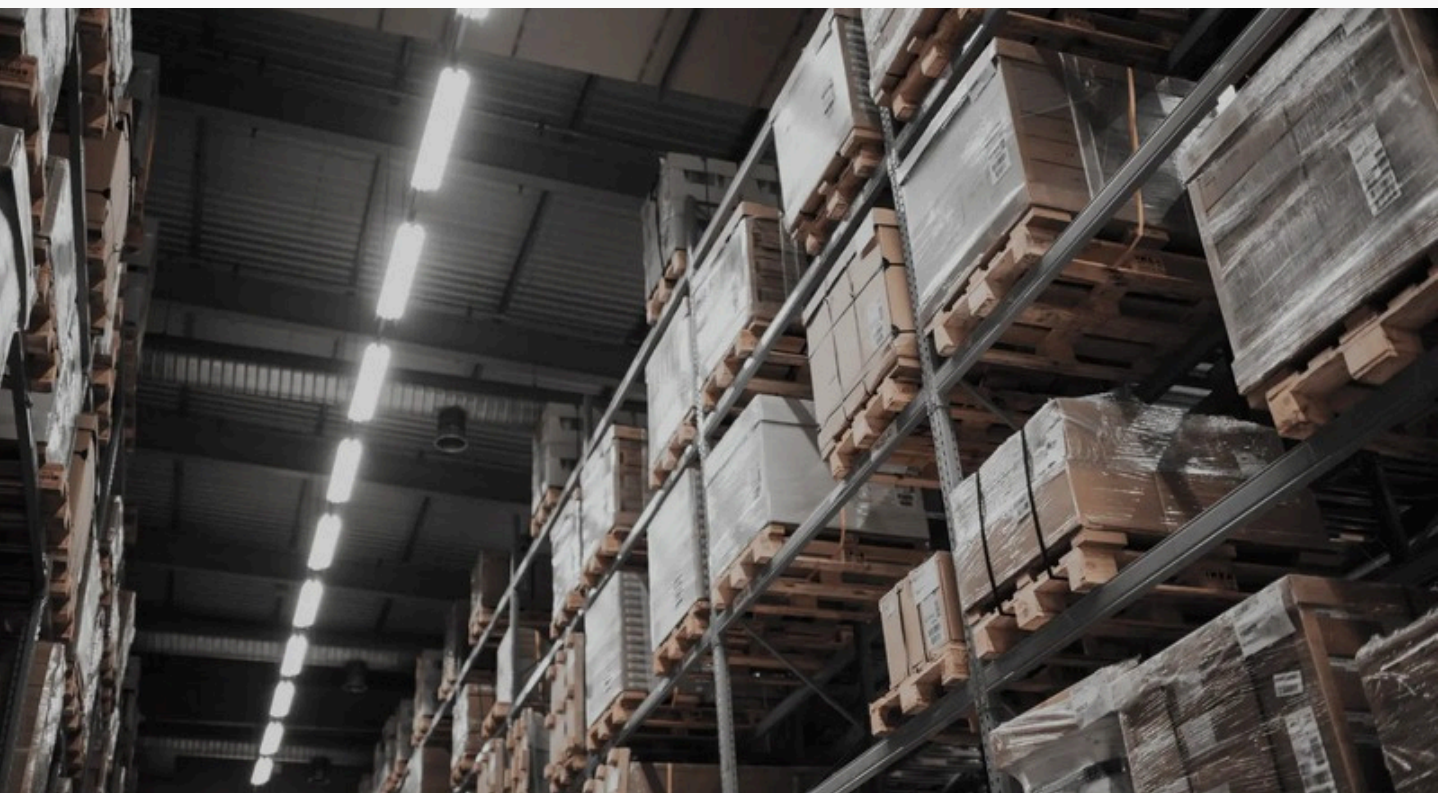


Stoccaggio merci / magazzinaggio

Studiamo una vasta gamma di opzioni di stoccaggio su misura per soddisfare le esigenze specifiche di qualsiasi attività commerciale. Grazie alla nostra ampia capacità di magazzinaggio gestiamo qualsiasi volume di merce in modo efficiente e sicuro.

Cosa include il servizio

- Accoglienza della merce in arrivo, con verifica della corrispondenza con la documentazione e l'individuazione di eventuali danni;
- Gestione dello stoccaggio della merce, trasferimento dalla zona di ricezione all'area designata;
- Redazione e controllo degli inventari;
- Supervisione e attuazione delle operazioni di PICKING e TRANSITPOINT.





Servizi per privati e aziende

Montaggio arredi e manufatti in vetro e metallo

Vantiamo grande esperienza per il montaggio di arredi di alta qualità, su misura e con finiture di pregio.

Utilizziamo una gamma di attrezzature professionali che servono per il montaggio mobili e dove il caso lo richiede ci occupiamo di realizzare eventuali modifiche direttamente in cantiere.

Se necessario, collaboriamo con falegnami e artigiani per soddisfare specifiche necessità e richieste.





Certificazioni & Sostenibilità

Certificazioni

Romani Relocation è stata valutata ed è conforme ai requisiti dello standard ISO 9001:2015 per il seguente Campo d'Applicazione: **servizi di trasloco, logistica presso terzi e magazzino, facchinaggio e pulizia di impianti fotovoltaici.**



Bilancio di Sostenibilità

Il nostro impegno per il pianeta, il benessere delle persone e uno sviluppo responsabile.

Il modello adottato si basa sugli standard internazionali del Global Reporting Initiative (GRI), e il documento rispetta le normative sulla sostenibilità. Sono state analizzate decine di asset e per ognuno sono stati previsti precisi obiettivi di miglioramento per l'anno successivo rispetto all'ambiente (environment), ai membri dell'organizzazione (social) e alla gestione corporate aziendale (governance).



[Bilancio di sostenibilità 2023](#)



[Bilancio di sostenibilità 2024](#)



RELOCATION
SMARTSUPPORT

Sede

Via dell'Artigianato, 20/C
35010 Loreggia (PD) Italy
T +39 049 5793927
info@romanigroup.it



Azienda certificata
ISO 9001:2015



romanirelocation.it

© 2025 by Romani Relocation Srl

Tutti i diritti sono riservati.

È vietata qualsiasi utilizzazione, totale o parziale, dei contenuti inseriti nel presente book, riproduzione, rielaborazione, diffusione o distribuzione dei contenuti stessi mediante qualunque piattaforma tecnologica, supporto o rete telematica, senza previa autorizzazione di Romani Relocation Srl.



www.romanirelocation.it